

Stand: 12.2024

Produktkatalog

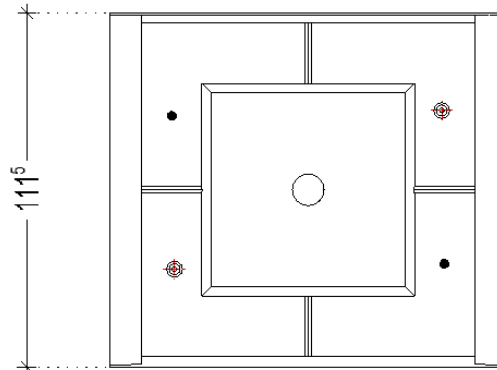
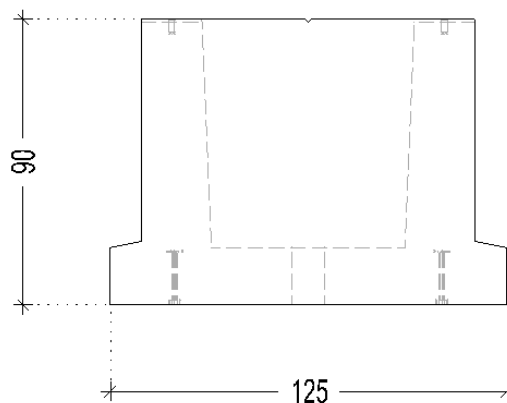
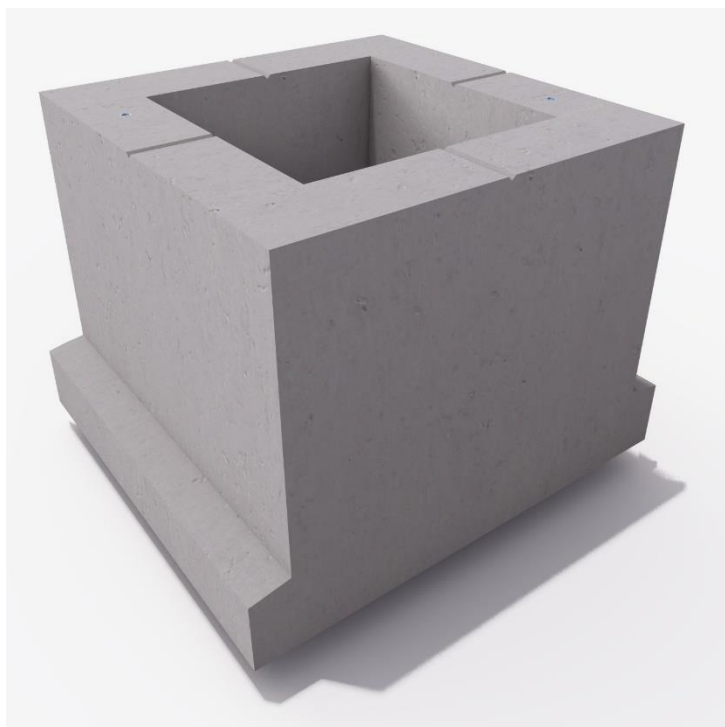
Erstellt: Daniel Pimingsdorfer

ROMBERGER

Von Haus aus das Beste.



Fertigteilköcher



Länge = 1,05 m, Breite = 1,05 m, Höhe = 0,90 m
Betongüte: C25/30 – C50/60

Alle Kanten ohne Fase.

Die Innenwände sind glatt, können bei Bedarf profiliert, nach ÖNORM EN 1992-1-1, ausgeführt werden.



Stand: 12.2024

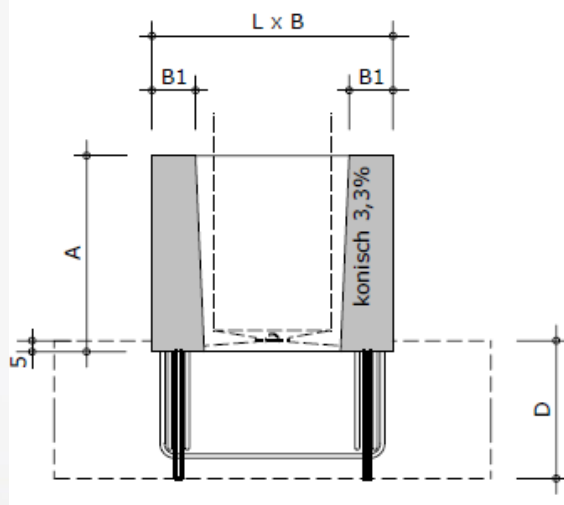
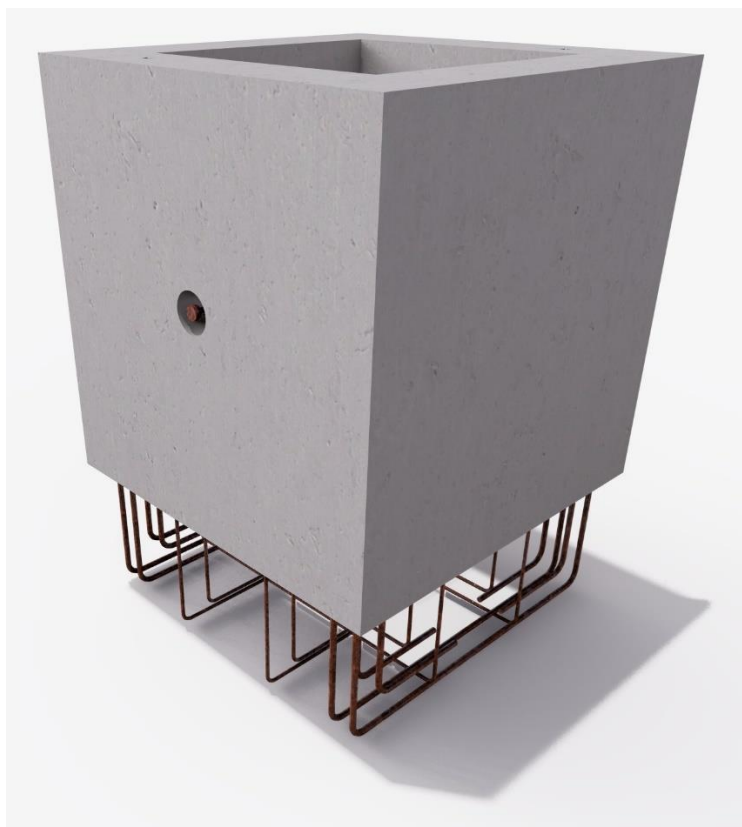
Produktkatalog

Erstellt: Daniel Pimingsdorfer

ROMBERGER

Von Haus aus das Beste.

Köcherhäuse



L x B = 1,05 x 1,05 m – Höhe = 1,25 m
L x B = 1,05 x 1,20 m – Höhe = 1,25 m
L x B = 1,20 x 1,20 m – Höhe = 1,25 m
L x B = 1,35 x 1,35 m – Höhe = 1,60 m

Betongüte = C25/30 – C50/60
Sondermaße auf Anfrage

Alle Kanten ohne Fase.

Die Innenwände sind glatt, können bei Bedarf profiliert, nach ÖNORM EN 1992-1-1 ausgeführt werden.

Stand: 12.2024

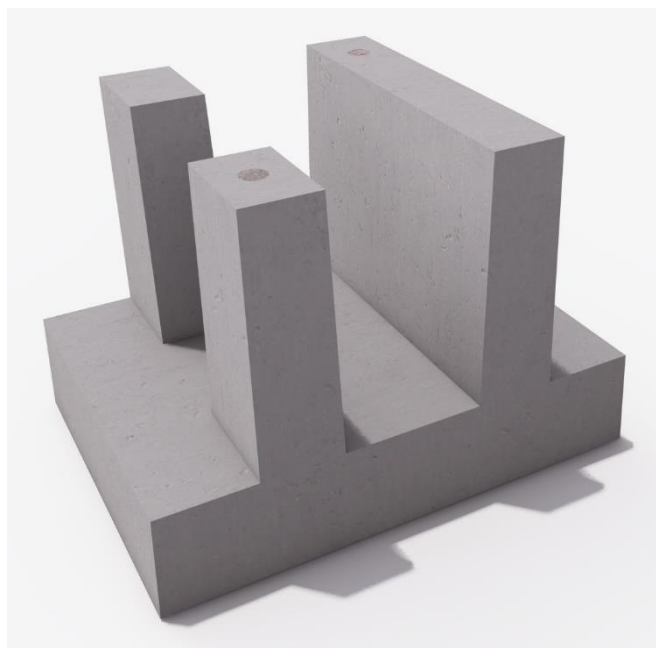
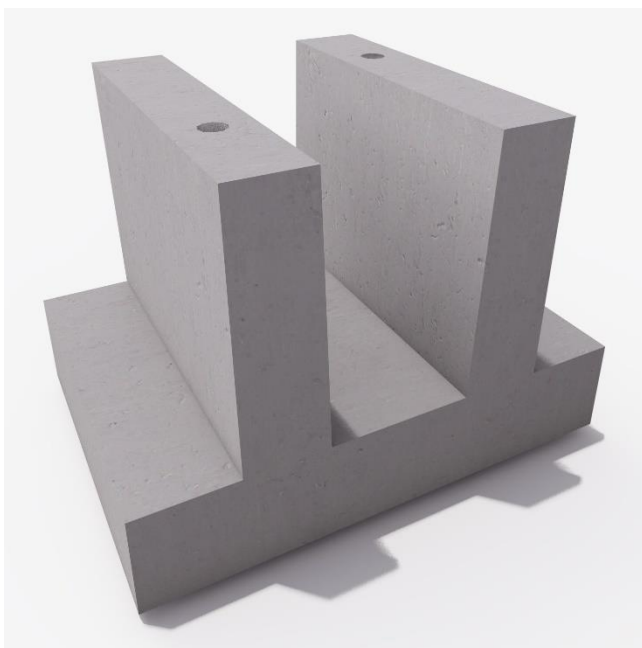
Produktkatalog

Erstellt: Daniel Pimingsdorfer

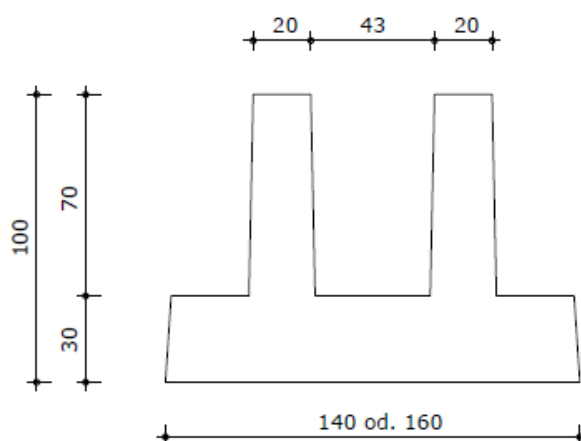
ROMBERGER

Von Haus aus das Beste.

Schlitzköcher

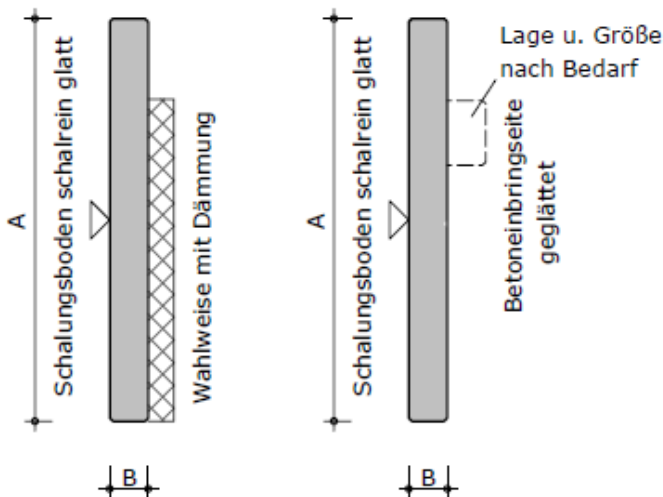
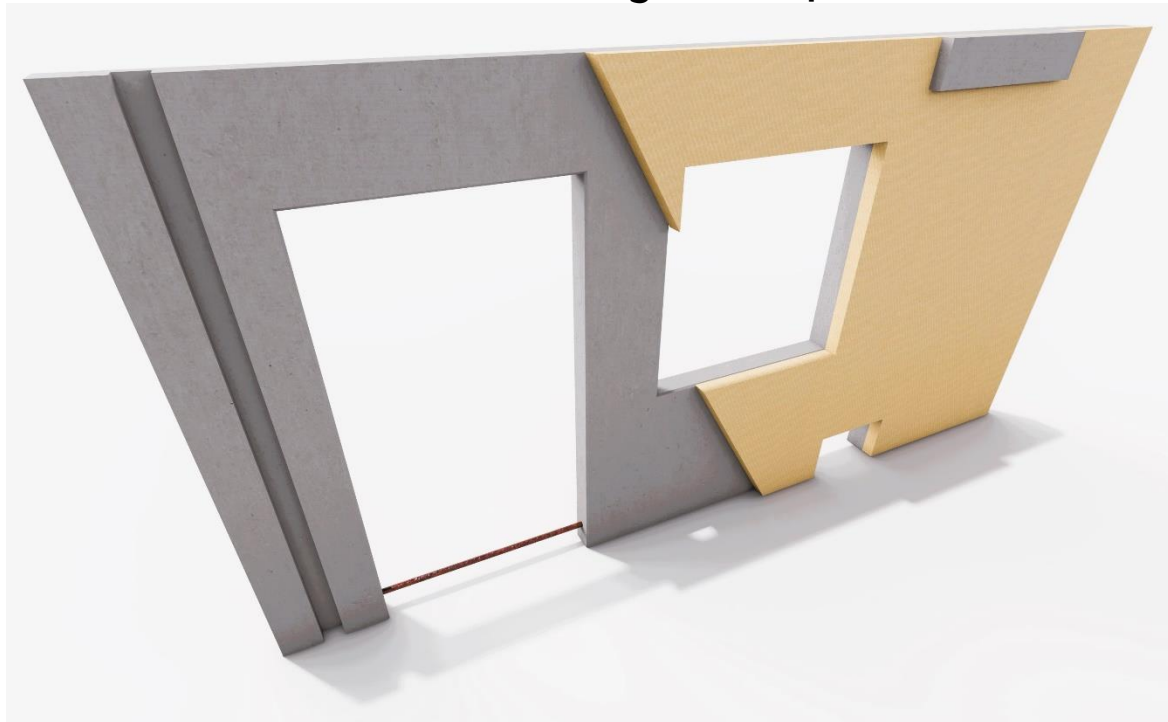


Alle Kanten ohne Fase.
Betongüte: C25/30 – C50/60



Schlitzköcher wurden entwickelt, um Wandplatten oder Fassadenelemente in das Fundament einzuspannen. Dieses Element erspart aufwendige und kostenintensive Bewehrungs-, Schalungs- und Betonierarbeiten auf der Baustelle.

Ein- und Zweischalige Wandplatten



A max = 4,00 m
B min = 0,08 m
B max = 0,40 m
Länge max = 33,00 m

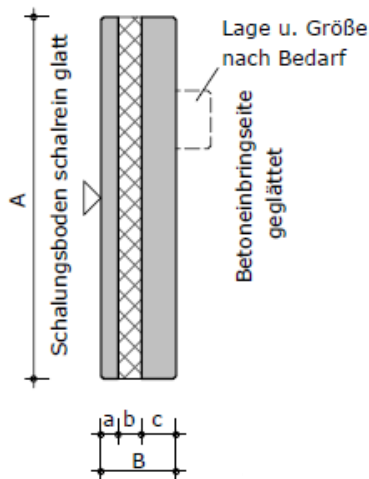
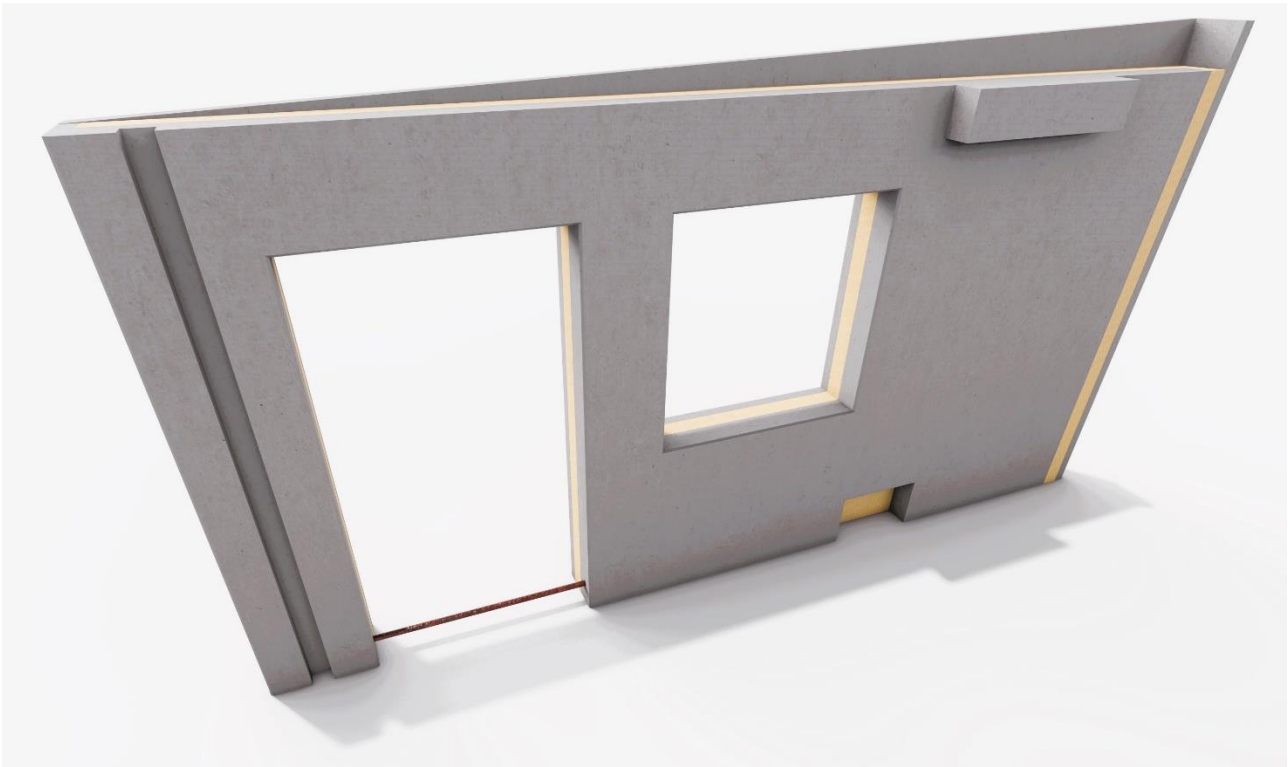
Gewicht max = 32,0 t

Betongüte = C25/30 – C50/60, LC16/18

Sondermaße auf Anfrage

Vollbetonwandelemente werden als Fassaden-, Brand- und Schallschutzplatte verwendet. Für die optimale Fassadengestaltung ist die Verwendung von Scheinfugen, Strukturmatrizen, eingefärbtem Beton, sowie Waschbeton möglich. Tür- Fenster- und andere Aussparungen können individuell ausgeführt werden.

Sandwichwandplatten



A max = 4,00 m
B min = 0,24 m
B max = 0,40 m

Länge max = 33,00 m
Gewicht max = 32,0 t
Betongüte: C25/30 – C50/60, LC16/18

Sondermaße auf Anfrage

Sandwichplatten werden als Fassadengestaltung in allen Bereichen, bei denen Wärmedämmung und Sichtbeton eine Rolle spielen, eingesetzt. Die einzelnen Schichtstärken sind frei wählbar.

Für die optimale Fassadengestaltung ist die Verwendung von Scheinfugen, Strukturmatrizen, eingefärbtem Beton, sowie Waschbeton möglich.

Tür- Fenster- und andere Aussparungen können individuell ausgeführt werden.

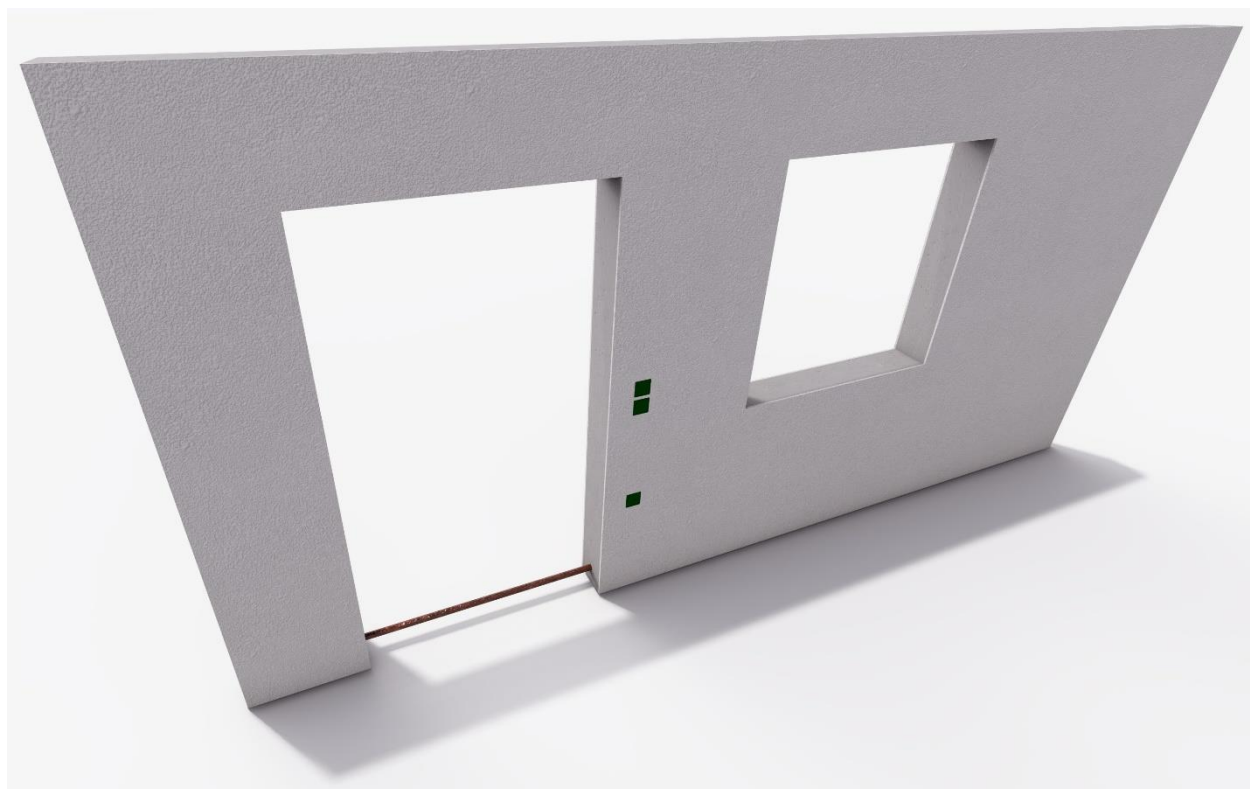
Stand: 12.2024

Produktkatalog

Erstellt: Daniel Pimingsdorfer

ROMBERGER
Von Haus aus das Beste.

Liaporwand



A max = 3,12 m

B = 0,12 m, 0,15 m, 0,20 m

Länge max = 7,00 m

Gewicht max = 12,5 t

Betongüte: LC16/18

Sondermaße auf Anfrage

Die Liaporwand ist ein großflächig vorgefertigtes Fertigteil aus gefügedichtem Leichtbeton.

Die geschoßhohen Wände werden als tragende und/oder aussteifende Wände eingesetzt und werden unbewehrt samt Installations- Einbauteilen und Leerverrohrungen gefertigt.

Mit hohen Brand- und Schallschutzwerten ist dieses Element für weite Bereiche des Hochbaus geeignet
Wahlweise mit oder ohne Zementputz.

Stützen



Sondermaße auf Anfrage
Alle Kanten 1 cm gefast.

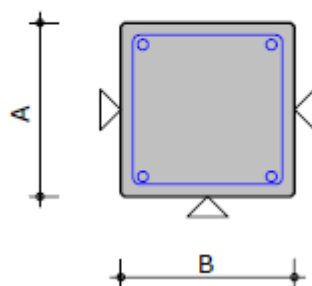


Proflierter Stützenfuß



Anschluss mit Stützenschuhen

Betoneinbringseite
geglättet



A min = 0,15 m B min = 0,15 m
A max = 0,80 m B max = 1,00 m
Länge max = 28,00 m
Gewicht max = 32,00 t
Betongüte = C25/30 bis C50/60

Der Querschnitt kann quadratisch, rechteckig oder trapezförmig sein.
Konsolen als Auflager für Träger, Decken, Kranbahnen usw. sind an allen vier Seiten und in mehreren Geschossen möglich und individuell gestaltbar.
Der Stützenfuß kann wahlweise glatt oder profiliert nach ÖNORM EN 1992-1-1 ausgeführt werden.

Stand: 12.2024

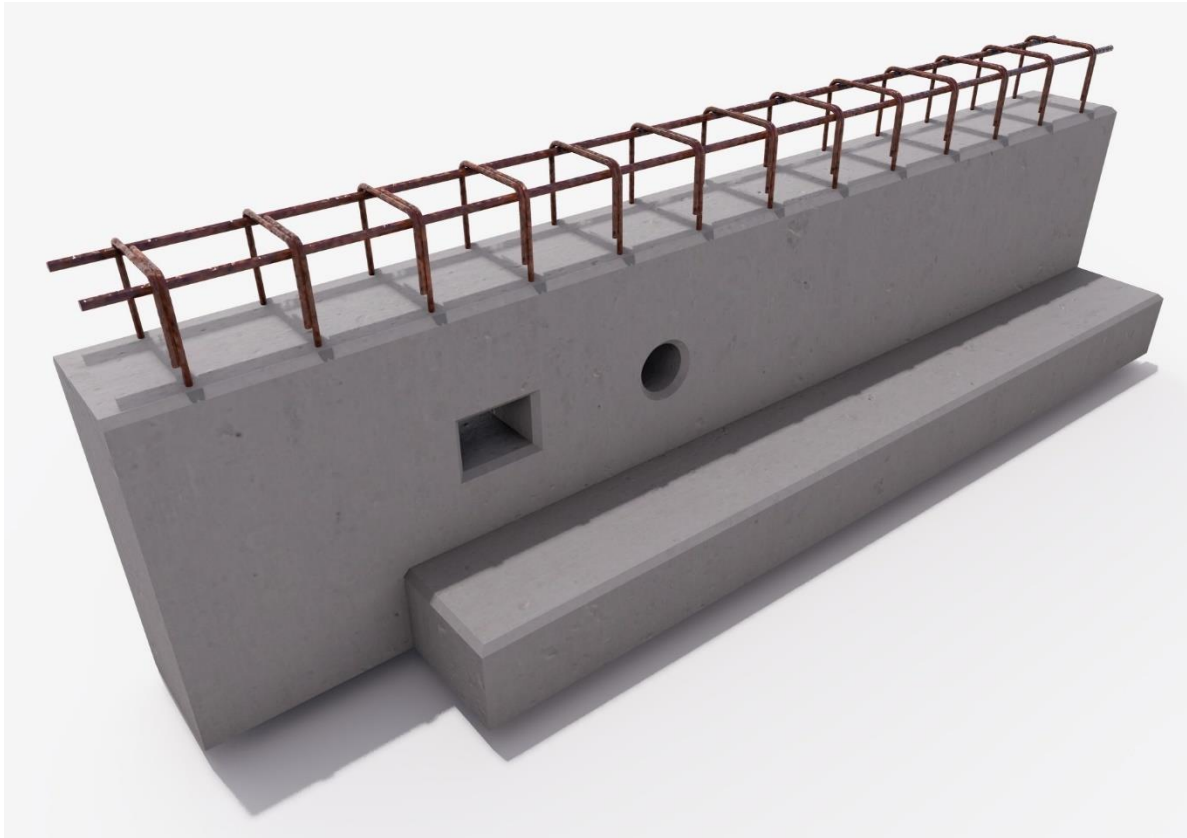
Produktkatalog

Erstellt: Daniel Pimingsdorfer

ROMBERGER

Von Haus aus das Beste.

Halbfertigteilträger



Länge max = 33,00 m
Gewicht max = 32,00 t

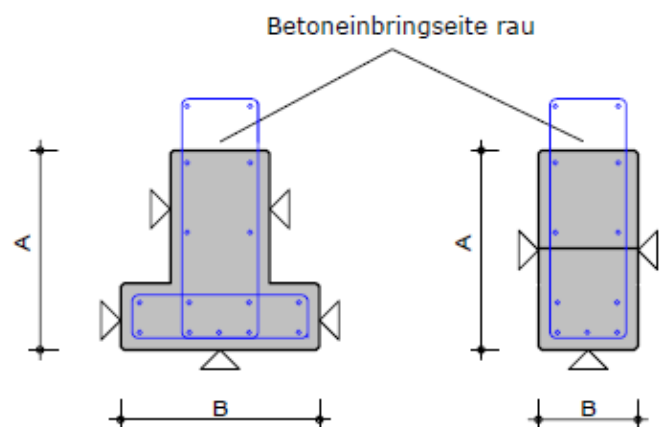
A min = 0,15 m B min = 0,15 m
A max = 1,15 m B max = 1,00 m

Betongüte = C25/30 bis C50/60

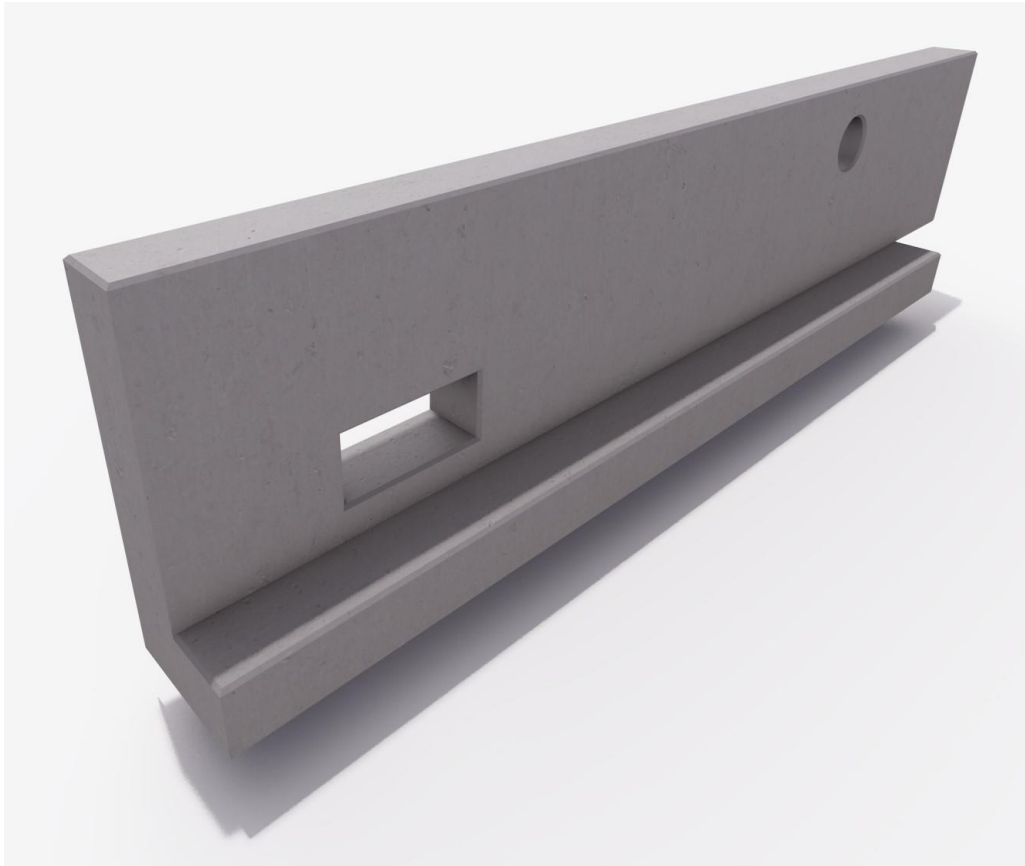
Sondermaße auf Anfrage

Alle Kanten 1 cm gefast.

Vorspannung nur baustellenseitig möglich.



Fertigteilträger



Länge max = 33,00 m
Gewicht max = 32,00 t

A min = 0,15 m B min = 0,15 m
A max = 3,65 m B max = 0,40 m

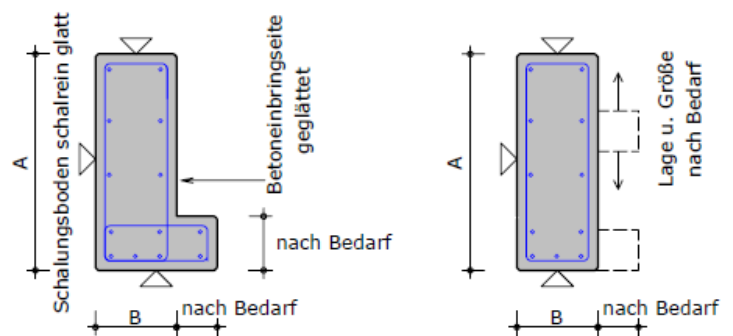
Betongüte = C25/30 bis C50/60

Sondermaße auf Anfrage.

Alle Kanten 1 cm gefast.

Diverse Anschlussbewehrungen individuell ausführbar bzw. nach statischer Anforderung.

Vorspannung nur baustellenseitig möglich.



Stand: 12.2024

Produktkatalog

Erstellt: Daniel Pimingsdorfer

ROMBERGER

Von Haus aus das Beste.

T-förmige Binder



Länge max = 33,00 m

Gewicht max = 32,00 t

Betongüte = C25/30 bis C50/60

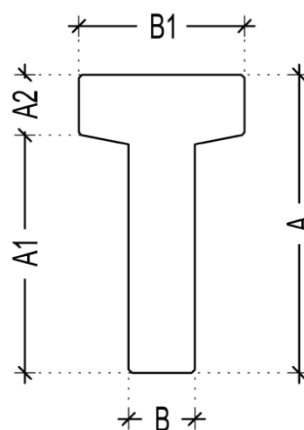
Sämtliche Maße individuell gestaltbar.

Überhöhung nach statischer Anforderung.

Alle Kanten 1 cm gefast.

Dachneigung individuell ausführbar.

Vorspannung nur baustellenseitig möglich.



Gerade Treppenläufe



Steigungsverhältnis: 17,5/26 cm und 17,5/28 cm

Laufplattenstärke: 16 cm

Laufplattenbreite: max. 1,60 m

a min = 0,10 m

b min = 0,12 m

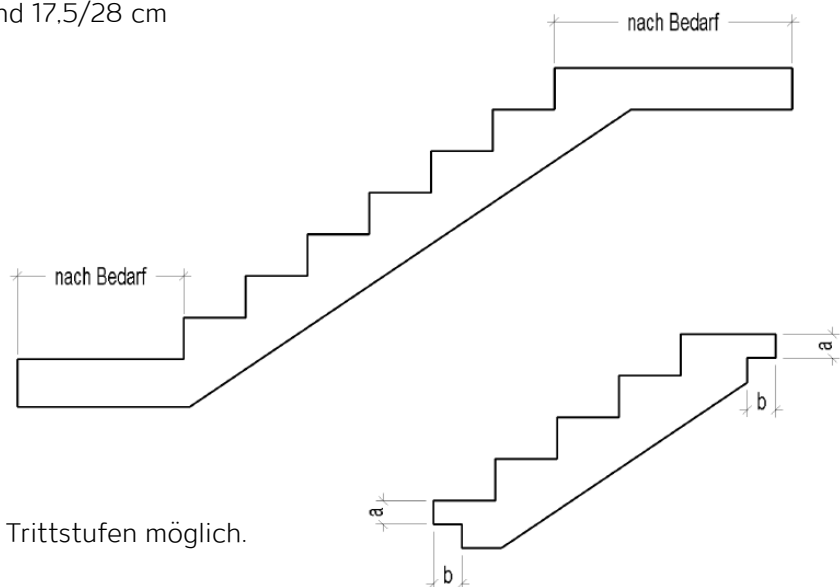
Steigungen max = 16 Stk.

Gewicht max = 10 t

Betongüte: C25/30 bis C50/60

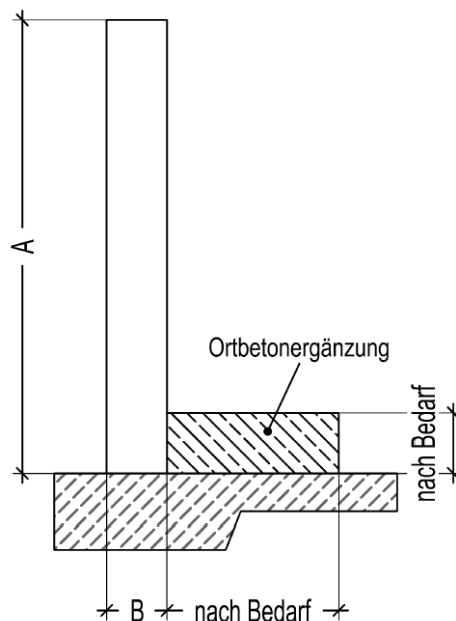
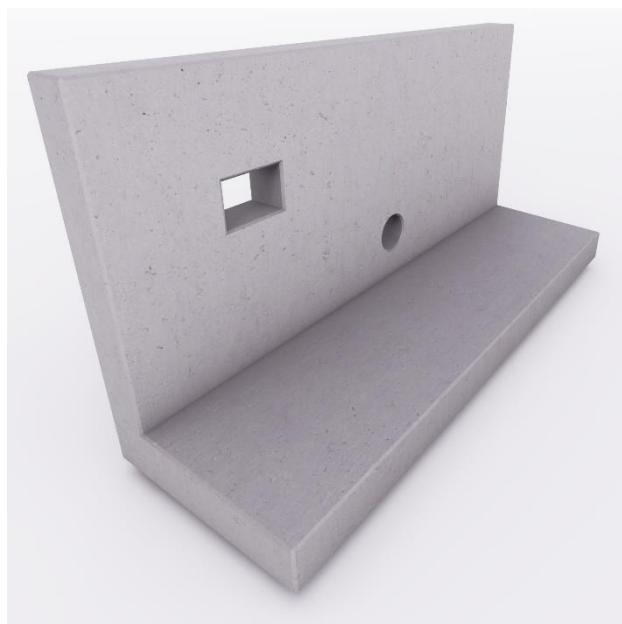
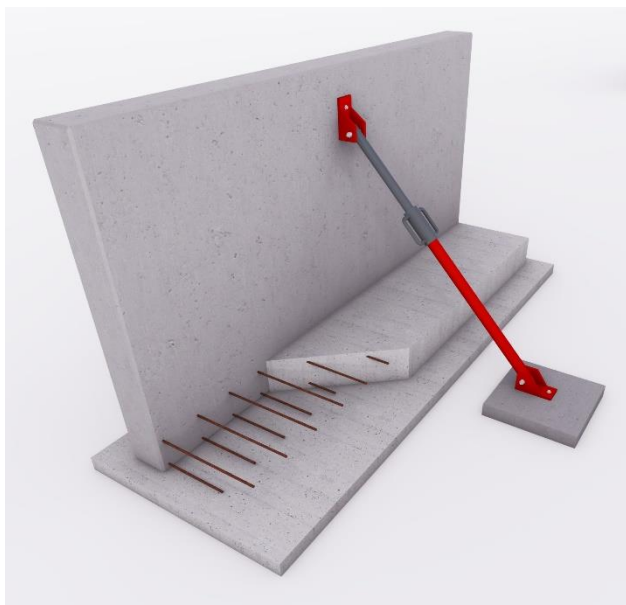
Sondermaße auf Anfrage

Rutschhemmende Oberflächen der Trittstufen möglich.





Winkelstützmauer



A max = 4,00 m

B min = 0,15 m

B max = 0,40 m

Länge max = 33,00 m

Gewicht max = 32,00 t

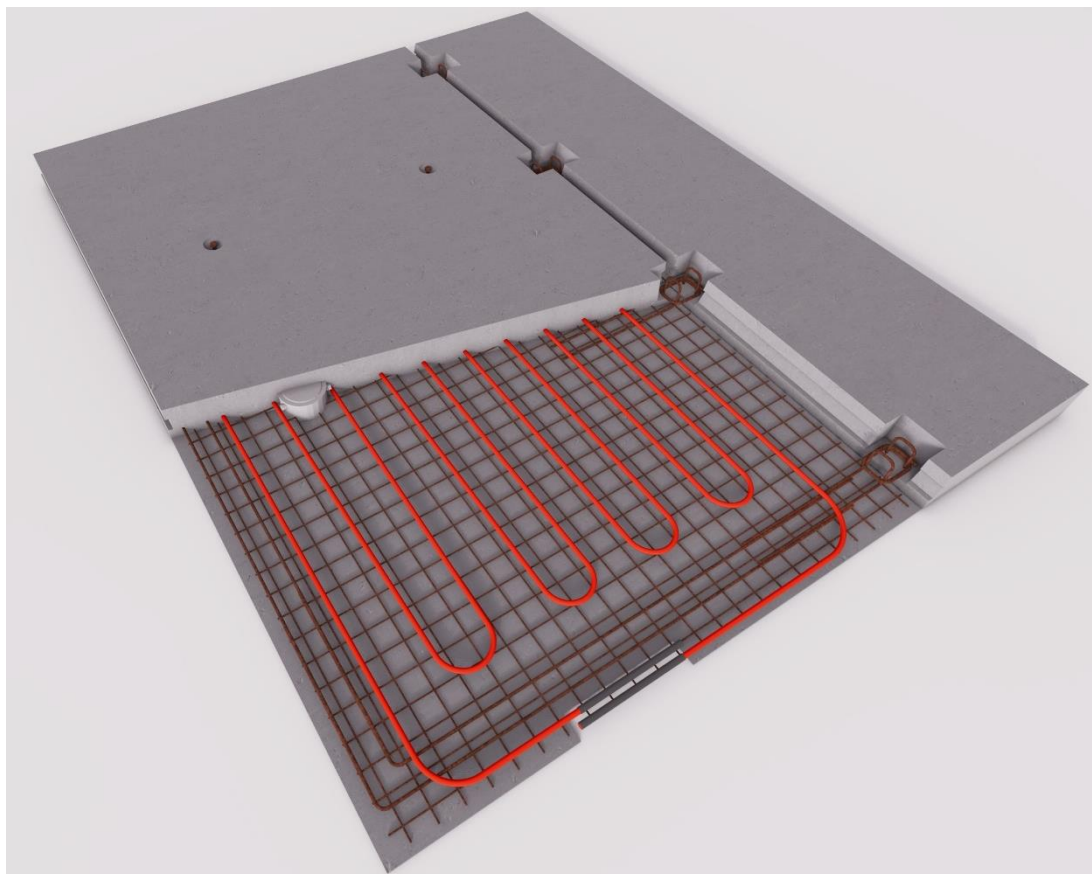
Betongüte = C25/30 bis C50/60

Sondermaße auf Anfrage

Konsolenausbildung nur auf Abzugsseite

Für die optimale Fassadengestaltung ist die Verwendung von Scheinfugen, Strukturmatrizen, eingefärbtem Beton, sowie Waschbeton möglich, diverse Aussparungen können individuell ausgeführt werden.

Dielendecke



Regelbreite A = 2,45 m

Regelhöhe H = 0,20 m, 0,22 m, 0,24 m

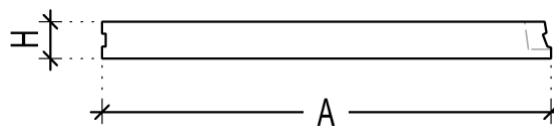
A min = 0,75 m

A max = 4,00 m

Länge max = 6,90 m

Gewicht max = 32,00 t

Betongüte = C25/30 bis C50/60, LC16/18



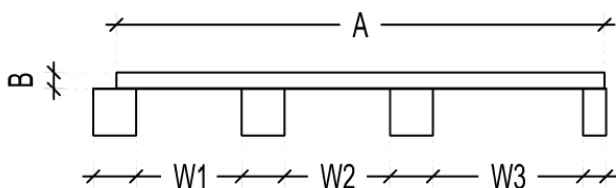
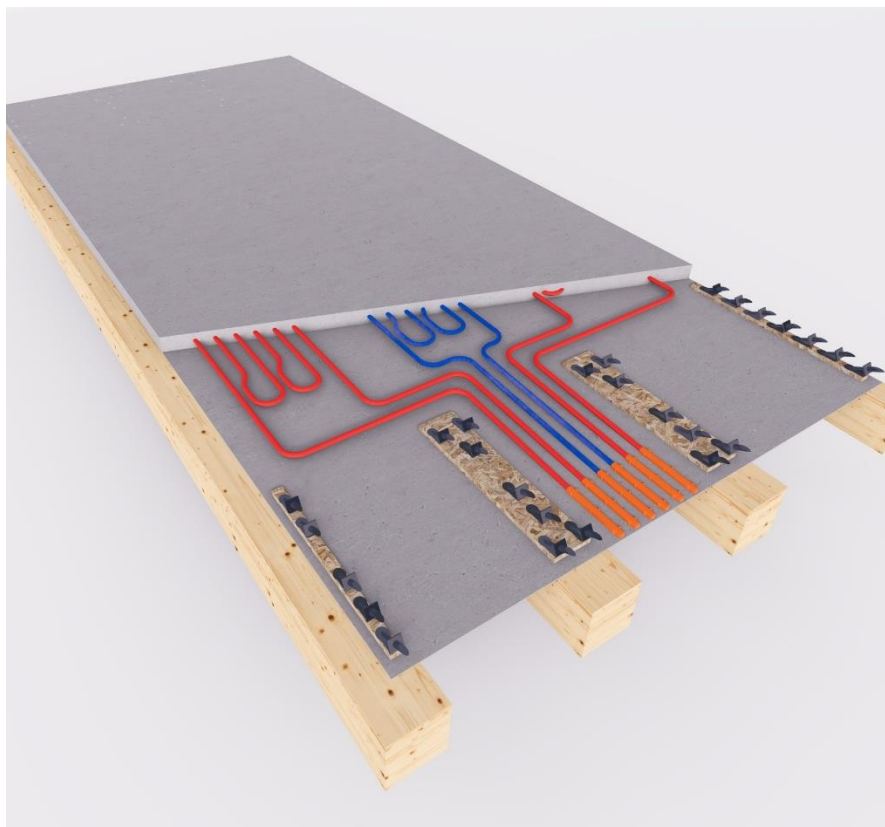
Sondermaße auf Anfrage

Diverse Aufkantung, Vertiefungen oder Aussparungen können individuell gestaltet werden.

Wahlweise mit oder ohne Bauteilaktivierung.

Auf Grund der kreuzweisen Lastabtragung nur schlaff bewehrte Ausführung sinnvoll

Holzverbunddecke



A max = 4,00 m
B min = 0,10 m
B max = 0,40 m
Länge = 7,00 m
W1/W2/W3 wahlweise

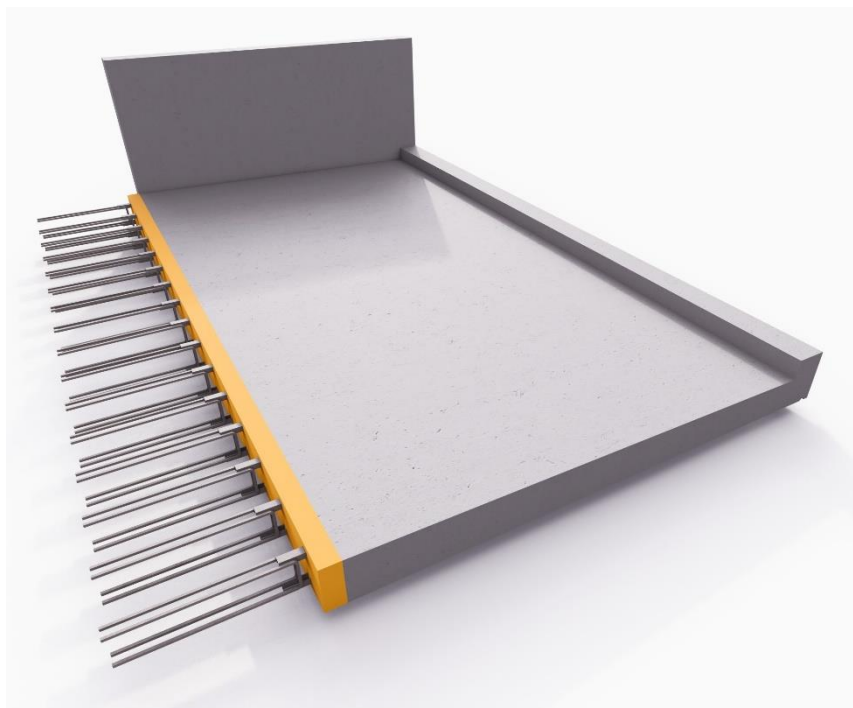
Gewicht max = 32,0 t

Betongüte: C30/37 – C50/60,
LC30/33

Sondermaße auf Anfrage

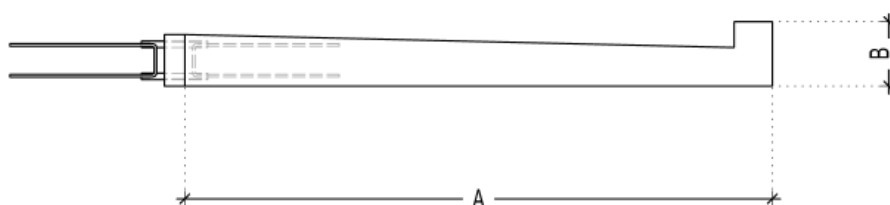
Die Holzverbund-Decke setzt sich aus der Betonebene und den darunter liegenden Holzbalken zusammen. In die Betonebene können werkseitig Kühl- und Heizleitungen eingebaut werden. Diese werden bauseits über einen im Element integrierten Anschlusskasten zusammengeführt.

Balkone



A max = 3,65 m
B min = 0,15 m
B max = 0,40 m
Länge max = 14,00 m

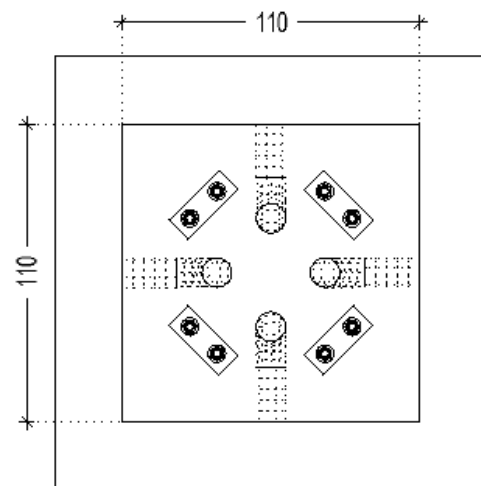
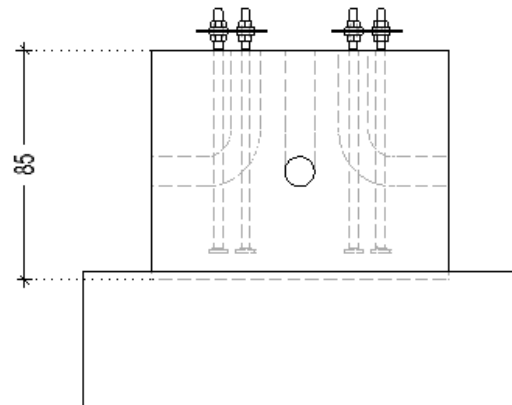
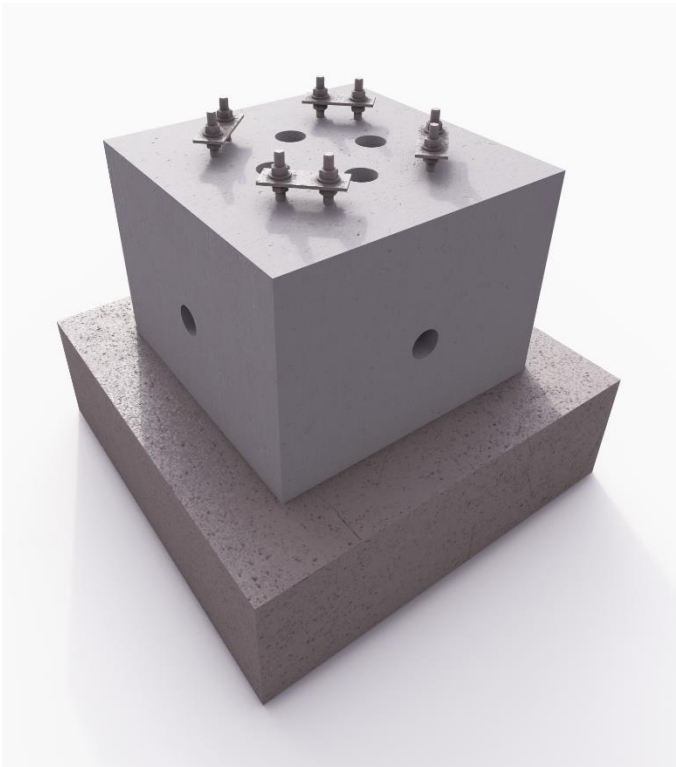
Gewicht max = 32,0 t



Sondermaße auf Anfrage
Ausführung mit oder ohne seitlichem Abschluss möglich.

Die Loggien- & Balkonplatten werden je nach Anforderung der Randbedingungen in Stahl- und Holzschalungen hergestellt.
Statisch erforderliche Tronsolen und Isokörbe werden werksseitig eingebaut.
Je nach Situierung der Beton Einbringseite ist es möglich, die Loggien- & Balkonplatten an der Oberseite mit Besenstrich, schalglatt, verrieben oder geglättet herzustellen. Die Herstellung von Ablaufrinnen, Hochzügen und verschiedensten Gefälleausbildungen ist individuell möglich.

Mastfundamente



Standardmaße: 1,10 m x 1,10 m x 0,85 m
Betongüte: C25/30 bis C50/60

Sondermaße auf Anfrage

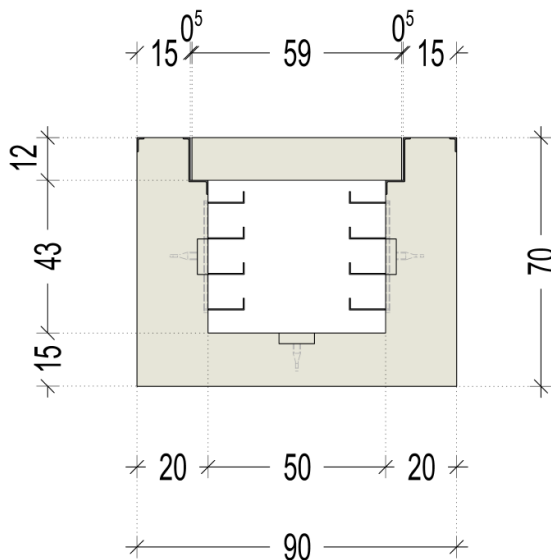
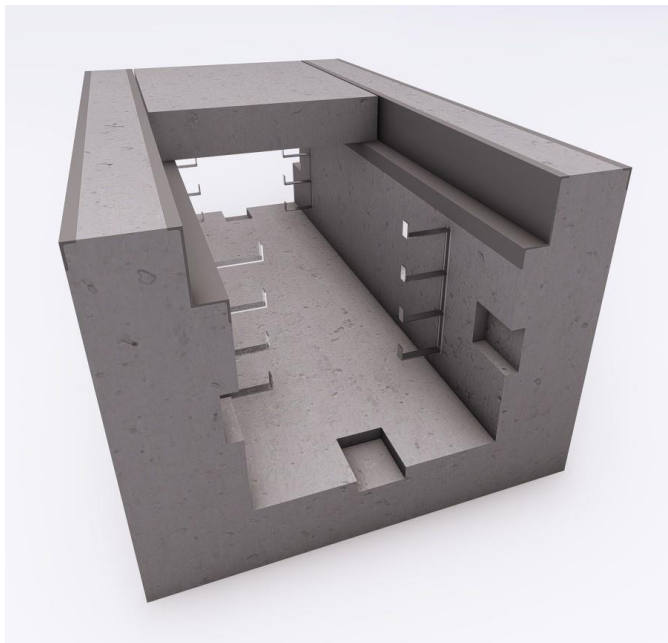
Alle Kanten ohne Fase.

Die Mastfundamente zeichnen sich durch ihre optimierte Ausführung aus. Der schnelle und ressourcenschonende Einbau spart Zeit und Kosten.

Mittels Standfüßen werden die Fundamente auf die Sauberkeitsschicht gestellt und vor Ort einbetoniert.

Die Mastfundamente können mit Ankerbolzen, Schweiß- oder Schraubgründen sowie diversen Einbauteilen ausgeführt werden.

Kabeltröge



Betongüte: C25/30 bis C50/60

Mindestwandstärke: 0,15 m.

Alle Abmessungen, Einbauteile, Kantenschutzwinkel, etc. sind individuell gestaltbar.

Alle Kanten ohne Fase.

Wo Kabelarbeiten durchgeführt werden, kann mit Hilfe von Kabeltrögen eine einfache und saubere Verlegung entlang von Trassen ermöglicht werden.

Mögliche Anwendungen finden sich im Bereich des Bahn- und Streckenbaus sowie des Tunnel- und Energieversorgungsbaus.

Stand: 12.2024

Produktkatalog

Erstellt: Daniel Pimingsdorfer

ROMBERGER

Von Haus aus das Beste.



Sonderbauteile



Strukturmatrize



Gewölbeteil 2-fach gekrümmt



Brückenteile

